

토토사이트를 찾는 사람들 사이에서 가장 먼저 오가는 단어는 대개 배당, 이벤트, 충전 보너스가 아닙니다. 실제로는 훨씬 단순하고도 현실적인 질문이 먼저 나옵니다. 출금이 되느냐, 운영이 오래됐느냐, 사고가 났을 때 대응이 되느냐입니다. 이 세 가지를 제대로 확인하지 않은 채 사이트에 가입하면, 화면상으로는 멀쩡해 보여도 어느 순간 접속이 끊기고 고객센터가 사라지는 일을 겪을 수 있습니다. 그래서 먹튀검증은 선택이 아니라 기본 점검에 가깝습니다.

겉보기에는 비슷해 보이는 사이트도 운영 방식은 크게 다릅니다. 어떤 곳은 자금 흐름이 안정적이고 규정이 명확해서 문제가 생겨도 처리 속도가 빠릅니다. 반대로 어떤 곳은 가입 초기에만 친절하고, 소액 출금은 잘 되다가 일정 금액 이상부터 이유를 붙여 지연시키거나 계정을 제한합니다. 실제 이용자들이 위험을 체감하는 지점도 바로 여기입니다. 사이트의 진짜 품질은 배너 디자인이나 첫 충전 혜택이 아니라, 문제가 생겼을 때 드러납니다.

이 글에서는 신뢰할 수 있는 토토사이트를 구별할 때 실질적으로 봐야 할 기준을 정리합니다. 단순히 “후기가 많으면 안전하다” 같은 피상적인 접근이 아니라, 출금 구조, 운영 이력, 규정의 일관성, 고객 응대 방식, 과도한 프로모션의 함정까지 실제 검토 과정에 가까운 관점으로 풀어보겠습니다.

## 먹튀검증이 필요한 이유는 생각보다 단순하다

먹튀는 거창한 기술적 해킹이나 복잡한 금융 범죄의 형태로만 발생하지 않습니다. 오히려 아주 **먹튀검증** 일상적인 방식으로 벌어집니다. 예를 들어 충전은 몇 분 안에 반영되는데 출금은 “추가 확인”이라는 이유로 몇 시간, 길게는 며칠씩 묵입니다. 그 사이 고객센터는 같은 답변만 반복하고, 결국 사이트 주소가 바뀌거나 텔레그램 계정이 사라집니다. 이용자 입장에서는 적은 금액으로 시작했더라도 손실은 금액 이상의 스트레스를 남깁니다.

문제는 처음부터 위험 신호가 없었던 경우가 드물다는 점입니다. 대부분은 사전에 이상 징후가 있었습니다. 지나치게 높은 첫 충전 보너스, 지나치게 짧은 검토 시간 약속, 지나치게 공격적인 홍보 문구가 대표적입니다. 경험이 쌓이면 이런 과장된 장치가 왜 위험한지 자연스럽게 보이지만, 처음 접하는 사람은 오히려 이런 요소를 장점으로 받아들이기 쉽습니다. 그래서 먹튀검증의 핵심은 “좋아 보이는 요소”를 의심하는 훈련에 가깝습니다.

또 하나 중요한 점은, 안전하다는 평판도 시간이 지나면 달라질 수 있다는 사실입니다. 운영진이 바뀌거나 자금 사정이 악화되면 예전에는 괜찮던 곳도 급격히 나빠질 수 있습니다. 그러니 한 번 검증했다고 끝나는 일이 아닙니다. 토토사이트를 볼 때는 현재 상태를 확인하는 감각이 필요합니다.

## 사이트의 첫인상보다 운영의 일관성을 봐야 한다

처음 방문했을 때 많은 사람이 보는 것은 메인 화면입니다. 깔끔한 디자인, 다양한 경기 종류, 실시간 채팅창, 이벤트 배너가 눈에 띕니다. 하지만 이런 요소는 비교적 쉽게 꾸밀 수 있습니다. 오히려 진짜 차이는 눈에 잘 띄지 않는 부분에서 드러납니다. 회원 약관이 자세한지, 규정이 상황별로 모순되지 않는지, 입출금 안내가 구체적인지, 고객센터 운영 시간이 현실적인지 같은 부분입니다.

예를 들어 “악용 시 출금 제한”이라는 문구가 있다고 합시다. 이 문장이 문제인 이유는 단어 자체가 아니라 기준이 없다는 점입니다. 어떤 행위를 악용으로 보는지, 어느 수준에서 제한되는지, 소명 절차는 있는지 명시되지 않으면 운영자에게 지나치게 넓은 재량이 생깁니다. 결국 출금 거절의 명분으로 쓰일 여지가 커집니다. 신뢰할 수 있는 사이트는 이용자에게 불리한 조항이 아예 없다는 뜻이 아니라, 불리한 상황에서도 기준과 절차가 비교적 분명합니다.

운영 기간도 흔히 거론되는 지표입니다. 다만 오래됐다는 말만 믿는 것은 위험합니다. 도메인은 쉽게 바뀔 수 있고, 예전 사이트의 이름만 빌려오는 경우도 있습니다. 중요한 것은 “얼마나 오래 운영됐는가”만이 아니라 “운영 이력이 얼마나 연속적이고 일관적인가”입니다. 갑자기 주소가 자주 바뀌고, 공지 없이 고객센터 계정이 변경되고, 안내 문구의 문체와 정책이 자주 바뀐다면 내부 운영이 안정적이지 않을 가능성이 큼니다.

## 출금 테스트는 소액으로, 타이밍도 나눠서 봐야 한다

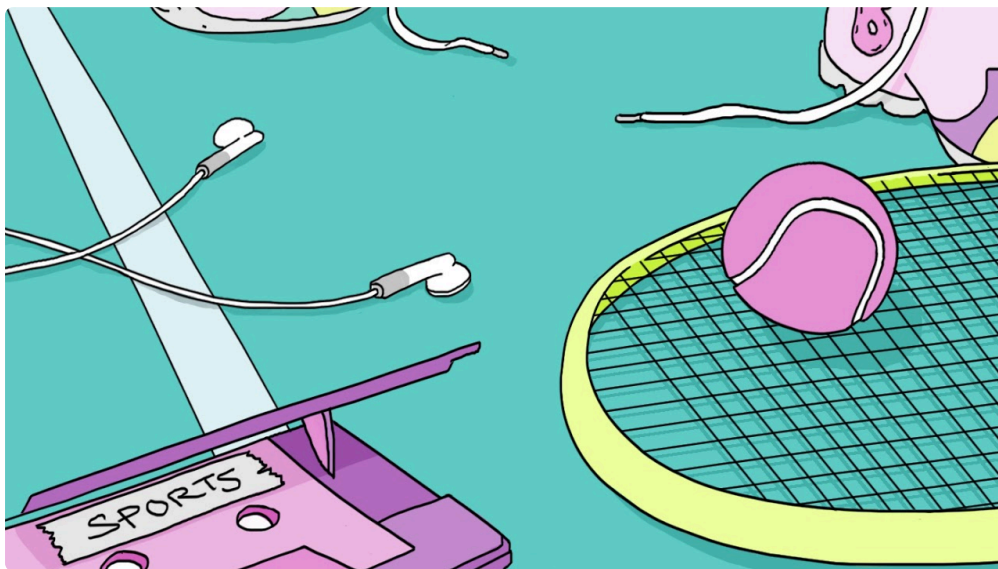
먹튀검증에서 가장 현실적인 방법 중 하나는 직접 출금 흐름을 확인하는 것입니다. 다만 여기서 많은 사람이 실수합니다. 가입 직후 소액을 넣고 바로 소액 출금이 되면 안전하다고 판단해 버립니다. 그런데 위험 사이트 중 상당수는 초반 소액 출금은 의도적으로 잘 처리합니다. 이용자의 경계심을 낮추기 위한 방식입니다. 진짜 검증은 금액, 횟수, 시간대를 나눠서 보는 데 있습니다.

예를 들어 낮 시간의 소액 출금은 빠르는데, 심야 시간이나 주말에 같은 요청이 반복적으로 지연된다면 자금 운용 여력이 충분하지 않을 수 있습니다. 또 첫 출금은 바로 처리되는데 두 번째나 세 번째 출금부터 추가 인증을 과도하게 요구한다면 내부 기준이 임의적으로 작동할 가능성을 의심해야 합니다. 여기서 말하는 추가 인증은 일반적인 본인 확인 절차가 아니라, 이미 제출한 내용을 다시 요구하거나 이유 설명 없이 시간을 끄는 패턴을 뜻합니다.

실제 이용자들 사이에서 자주 나오는 표현이 "소액 미끼"입니다. 초반에는 5만 원, 10만 원 단위 출금을 무난히 내주다가 금액이 커지면 갑자기 규정을 들이밀거나 배팅 내역을 문제 삼는 방식입니다. 그래서 토토사이트의 안정성을 보려면 가능하면 일정 기간 동안 여러 번 나눠 관찰해야 합니다. 한 번의 매끄러운 경험보다 반복된 일관성이 훨씬 중요합니다.

## 고객센터의 응대 품질은 생각보다 정확한 지표다

고객센터는 단순한 편의 기능이 아닙니다. 운영 수준을 보여주는 창구입니다. 답장이 빠르다고 무조건 좋은 것은 아니지만, 답장의 내용은 상당히 많은 것을 말해 줍니다. 믿을 만한 곳은 질문의 요지를 정확히 이해하고, 규정에 근거한 설명을 비교적 일관되게 제공합니다. 반대로 위험한 곳은 말이 길어도 핵심이 없고, 담당자가 바뀔 때마다 답변이 달라집니다.



특히 확인해야 할 것은 애매한 상황에서의 대응입니다. 예를 들어 경기 취소, 적특 처리, 중복 배팅 판정, 보너스 롤링 조건 같은 민감한 질문을 했을 때 어떻게 답하느냐가 중요합니다. "상황에 따라 다르다"는 답변이 반복되면 주의해야 합니다. 운영에는 예외가 있을 수 있지만, 자주 발생하는 사안이라면 기본 원칙이 있어야 정상입니다.

짧은 일화 하나를 들면, 예전에 한 이용자가 충전 반영 지연 문제로 문의했는데 상담원 세 명이 각각 다른 계좌명과 다른 대기 시간을 안내한 사례가 있었습니다. 겉으로는 실수처럼 보일 수 있지만, 이런 혼선은 대개 내부 관리가 느슨하다는 신호입니다. 사이트 운영에서 입출금과 고객응대는 가장 기본적인 축입니다. 이 부분이 흔들리면 다른 부분도 안정적이라고 보기 어렵습니다.

## 후기와 커뮤니티 평판은 참고 자료일 뿐, 증거는 아니다

먹튀검증을 검색하면 가장 먼저 눈에 들어오는 것이 후기입니다. 여기서 함정이 생깁니다. 후기의 양과 신뢰도는 별개입니다. 칭찬 일색의 게시물이 짧은 시간 안에 몰려 올라오거나, 표현 방식이 지나치게 비슷하면 홍보성일 가능성을 배제하기 어렵습니다. 반대로 부정 후기도 경쟁 관계나 감정 싸움에서 과장될 수 있습니다. 그러니 후기는 단독 기준이 아니라 교차 확인용 자료로 써야 합니다.

좋은 후기는 보통 디테일이 있습니다. 언제 가입했고, 어떤 상황에서 출금이 지연됐는지, 고객센터가 어떤 설명을 했는지, 해결까지 걸린 시간이 어느 정도였는지 같은 맥락이 들어갑니다. 반면 조작된 후기나 과장된 홍보글은 “메이저”, “안전”, “즉시 출금” 같은 단어만 반복하는 경우가 많습니다. 정보가 많아 보이지만 실제 검증에 도움이 되는 사실은 거의 없습니다.

커뮤니티에서 자주 언급되는 사이트라면 최소한 이름은 알려졌다고 볼 수 있습니다. 하지만 이름이 알려졌다는 것만으로는 안전을 보장하지 않습니다. 중요한 것은 최근 몇 주 또는 몇 달 사이에 어떤 패턴이 있었는지입니다. 예전 평판이 좋았더라도 최근 들어 지연 사례가 늘었는지, 주소 변경이 잦아졌는지, 특정 시간대에 문제가 집중되는지 살펴야 합니다. 먹튀검증은 과거의 명성보다 현재의 징후를 읽는 작업에 가깝습니다.

## 보너스와 이벤트가 과할수록 더 꼼꼼히 봐야 한다

신뢰할 수 없는 사이트는 종종 [토토사이트](#) 혜택을 앞세웁니다. 첫 충전 40퍼센트, 손실 복구, 무제한페이백, 친구 추천 리워드 같은 문구는 이용자를 끌어들이는 데 효과적입니다. 하지만 현실적으로 과도한 혜택은 결국 회수 장치와 함께 움직입니다. 그 장치가 바로 복잡한 롤링 조건, 출금 제한 조항, 이벤트 악용 판정입니다.

이벤트 자체가 나쁘다는 뜻은 아닙니다. 문제는 조건의 설계입니다. 예를 들어 보너스를 받는 순간 출금 가능 금액이 제한되거나, 특정 배당 범위 이상만 인정하거나, 실수 한 번으로 전체 혜택을 몰수하는 식이면 실질적 이득은 거의 없습니다. 이런 조건은 사이트가 손실을 통제하기 위한 장치일 수 있지만, 지나치게 불투명하면 이용자에게 불리하게 작동합니다.

경험상 이벤트 문구가 화려할수록 약관을 더 천천히 읽어야 합니다. 특히 롤링 기준이 입금액 기준인지, 보너스 포함 금액 기준인지, 스포츠와 미니게임의 인정 비율이 다른지 같은 세부 조건이 중요합니다. 이런 부분이 모호하면 출금 분쟁이 나기 쉽습니다.

## 실제로 확인해 볼 만한 핵심 신호들

아래 항목은 토토사이트를 검토할 때 비교적 실용적으로 활용할 수 있는 기준입니다. 어느 하나만으로 안전을 단정할 수는 없지만, 여러 항목이 동시에 불안하면 위험도를 높게 봐야 합니다.

1. 출금 처리 시간이 상황에 따라 지나치게 들쭉날쭉한지 확인합니다. 평일 낮에는 빠르는데 밤이나 주말마다 지연된다면 자금 운용의 불안정성을 의심할 수 있습니다.
2. 고객센터 답변이 담당자마다 달라지는지 봅니다. 같은 질문에 매번 다른 기준을 제시하면 내부 규정이 정리되지 않았을 가능성이 큼니다.
3. 이벤트 조건과 롤링 규정이 구체적으로 공개되어 있는지 확인합니다. 모호한 조항이 많을수록 분쟁 시 운영자 해석이 우선될 수 있습니다.
4. 최근 이용 후기에서 동일한 유형의 문제가 반복되는지 살펴봅니다. 한두 건의 불만보다 비슷한 사례가 누적되는지가 더 중요합니다.
5. 주소 변경, 공지 방식, 연락 채널이 자주 바뀌는지 체크합니다. 잦은 변경은 보안 때문일 수도 있지만, 운영 불안정의 징후일 수도 있습니다.

이 다섯 가지는 화려하지 않지만 꽤 정확합니다. 특히 출금 흐름과 응대 일관성은 실제 체감과 직결되기 때문에 가장 우선순위를 높게 두는 편이 안전합니다.

# 위험한 사이트에서 자주 보이는 패턴

먹튀검증을 오래 해본 사람들은 결국 패턴을 기억합니다. 사기 수법이 매년 완전히 새롭지는 않기 때문입니다. 겉모습은 달라도 핵심 구조는 비슷합니다. 처음엔 가입 장벽을 낮추고, 초반 경험을 좋게 만들어 신뢰를 쌓고, 어느 시점부터 출금을 통제하는 방식입니다.

다음과 같은 징후는 특히 주의할 만합니다.

1. 첫 입금 보너스가 지나치게 크고, 세부 조건 설명은 빈약한 경우
2. 소액 출금은 빠르지만 일정 금액 이상부터 심사가 길어지는 경우
3. 규정 위반 사유를 구체적으로 설명하지 않고 “정책상 제한”만 반복하는 경우
4. 고객센터가 공식 채널보다 개인 메신저 응대를 더 강하게 유도하는 경우
5. 문제 제기 후 사이트 주소나 담당자 계정이 갑자기 바뀌는 경우

이런 패턴이 하나만 보인다고 곧바로 먹튀라고 단정할 수는 없습니다. 하지만 둘 이상 겹치면 보수적으로 판단하는 편이 낫습니다. 실제 손실은 대부분 “조금만 더 기다려보자”는 판단에서 커집니다.

## 메이저라는 말보다 중요한 것은 현재의 체력이다

이 업계에서는 “메이저”라는 표현이 자주 쓰입니다. 그러나 이 단어는 공식 인증이 아니라 관성적인 별칭에 가깝습니다. 어떤 사이트는 오래 운영됐고 사용자 수도 많아서 그렇게 불릴 수 있습니다. 그래도 현재 자금 상태나 운영 체력이 흔들리면 과거 명성은 큰 의미가 없습니다.

특히 큰 이벤트를 갑자기 연달아 열거나, 홍보 채널에서 유난히 공격적인 모집을 시작하는 경우는 자금 유입 압박이 있다는 해석도 가능합니다. 물론 마케팅 강화일 수도 있습니다. 그래서 단일 신호만 보고 판단해서는 안 됩니다. 다만 최근 들어 출금 지연 후기와 과도한 프로모션이 함께 늘어난다면 신중하게 볼 필요가 있습니다.

결국 중요한 것은 이름값이 아니라 지금도 안정적으로 돌아가고 있는가입니다. 오랜 운영 이력, 비교적 일정한 정책, 반복해서 확인되는 출금 일관성, 문제 <https://aolithium.com/toto-beginner-whitepaper/> 발생 시 책임 있는 응대가 함께 있어야 신뢰라는 말이 성립합니다.

## 먹튀검증은 한 번의 검색이 아니라 작은 검증의 누적이다

많은 사람이 먹튀검증을 거창하게 생각하지만, 실제로는 작은 확인을 여러 번 하는 작업입니다. 검색 한 번으로 끝나는 일이 아니라는 뜻입니다. 사이트 이름을 찾아보고, 후기의 맥락을 읽고, 약관을 보고, 소액으로 테스트하고, 고객센터에 일부러 구체적인 질문을 던져 보는 식의 점검이 쌓여야 합니다. 이 과정이 번거롭게 느껴질 수 있지만, 손실을 겪고 난 뒤의 번거로움에 비하면 훨씬 가볍습니다.

특히 처음 이용하는 사이트라면 성급하게 큰 금액을 넣지 않는 것이 기본입니다. 아무리 주변에서 괜찮다고 해도 본인의 확인 절차는 따로 필요합니다. 이용 환경, 출금 시점, 문의 내용에 따라 경험이 다를 수 있기 때문입니다. 누군가에게 문제없던 곳이 다른 사람에게도 항상 같으리라는 보장은 없습니다.

또 하나 기억할 점은, 완벽하게 안전한 사이트를 찾는 접근보다 위험을 줄이는 접근이 현실적이라는 사실입니다. 온라인 환경에서는 운영 상황이 언제든 바뀔 수 있습니다. 그러니 “절대 안전” 같은 표현보다, 현재 시점에서 불안 신호가 적고 운영 일관성이 높은지를 보는 쪽이 더 실제적입니다.

## 마지막에 남는 기준은 화려함이 아니라 기본기다

신뢰할 수 있는 토토사이트를 구별하는 일은 특별한 비법을 아는 것보다 기본적인 의심을 놓치지 않는 데 달려 있습니다. 출금이 자연스럽게 이어지는지, 규정이 명확한지, 고객센터가 책임 있게 답하는지, 최근 평판이 안정적인

지, 이벤트 조건이 과장되지 않았는지. 결국 중요한 기준은 모두 기본기입니다.

먹튀검증이라는 말이 때로는 복잡한 정보 수집처럼 들리지만, 실제 핵심은 단순합니다. 운영자가 이용자의 돈과 시간을 어떻게 대하는지 보는 일입니다. 충전은 쉽게 받으면서 출금에는 장애물을 세우는 곳, 질문에는 친절하더라도 기준은 끝내 밝히지 않는 곳, 불만이 생기면 설명보다 차단이 먼저인 곳은 오래 볼 필요가 없습니다.

반대로 아주 화려하지 않아도 꾸준히 같은 기준을 지키는 곳은 쉽게 드러납니다. 약관이 지나치게 장식적이지 않고, 응대가 과장되지 않으며, 출금이 반복해서 안정적으로 이뤄지고, 문제가 생겼을 때 책임 있는 설명이 따릅니다. 결국 신뢰는 광고 문구가 아니라 운영의 반복에서 만들어집니다. 토토사이트를 볼 때 그 반복의 품질을 읽을 수 있다면, 먹튀검증의 절반은 이미 해낸 셈입니다.

