

Ο υπαίθριος γάμος έχει μια γοητεία που δύσκολα συγκρίνεται με οτιδήποτε άλλο. Θέα στη θάλασσα, ατμοσφαιρικός κήπος, παραλία ή ένα κτήμα έξω από την πόλη μπορούν να δώσουν χαρακτήρα στην ημέρα σας. Μαζί με τη μαγεία όμως, έρχεται και η πρακτική πλευρά. Και από όλα τα πρακτικά ζητήματα, οι τουαλέτες είναι αυτό που συχνά υποτιμάται, μέχρι τη στιγμή που θα γίνει... πρόβλημα.

Έχω δει γάμους που οργανώθηκαν σχολαστικά σε κάθε λεπτομέρεια, από τα λουλούδια μέχρι τα εξατομικευμένα μενού, αλλά κατέρρευσαν στην εμπειρία των καλεσμένων επειδή δεν υπήρξε σωστή μέριμνα για τις τουαλέτες. Ουρές, δυσάρεστες οσμές, ακαθαρσία, έλλειψη χαρτιού, κακή πρόσβαση για άτομα με κινητικές δυσκολίες. Όλα αυτά μένουν στο μυαλό του κόσμου, όσο κι αν το ζευγάρι θα προτιμούσε να θυμούνται τη μουσική ή το φαγητό.

Η ενοικίαση χημικών τουαλετών για έναν γάμο δεν είναι απλώς «άλλο ένα τεχνικό θέμα». Είναι βασικό κομμάτι της φιλοξενίας σας. Αν γίνει σωστά, κανείς δεν θα το σχολιάσει, πράγμα που είναι το καλύτερο σενάριο. Αν γίνει λάθος, θα είναι ένα από τα κύρια θέματα συζήτησης την επόμενη μέρα.

## **Γιατί οι φορητές τουαλέτες είναι κρίσιμες σε έναν γάμο**

Σε μια αίθουσα δεξιώσεων, το ζήτημα είναι λυμένο, υπάρχουν σταθερές εγκαταστάσεις. Σε μια υπαίθρια εκδήλωση όμως, μιλάμε για προσωρινές τουαλέτες. Το αν θα είναι απλές χημικές καμπίνες, πιο ποιοτικές εξωτερικές τουαλέτες ή VIP χημικές τουαλέτες με ανέσεις, εξαρτάται από το είδος του γάμου και το κοινό που θα φιλοξενήσετε.

Ο βασικός λόγος που οι κινητές τουαλέτες γίνονται τόσο σημαντικές είναι ο χρόνος παραμονής. Σε έναν τυπικό γάμο, οι καλεσμένοι παραμένουν από 6 έως 10 ώρες στον χώρο, πολλές φορές χωρίς άλλη άμεση πρόσβαση σε τουαλέτα. Αυτό σημαίνει ότι καθεμιά από τις τουαλέτες εκδηλώσεων θα χρησιμοποιηθεί δεκάδες φορές, ίσως και πάνω από εκατό, μέσα στη βραδιά. Αν ο σχεδιασμός δεν είναι σωστός, το σύστημα «μπουκλώνει» γρήγορα.

Ειδικά στην Ελλάδα, με ζέστη, έντονη κατανάλωση ποτού και συχνά πολύωρες μετακινήσεις των καλεσμένων, η σωστή επιλογή κινητών τουαλετών γίνεται ζήτημα άνεσης αλλά και υγιεινής.

## **Πόσες τουαλέτες χρειάζεστε πραγματικά**

Η πιο συχνή ερώτηση που ακούω όταν συζητάμε για ενοικίαση χημικών τουαλετών για γάμο είναι «πόσες χρειαζόμαστε;». Δεν υπάρχει ένας απόλυτος αριθμός, αλλά υπάρχουν πρακτικοί κανόνες.

Για μια κλασική υπαίθρια εκδήλωση με διάρκεια 6 έως 8 ώρες, χωρίς σταθερές εγκαταστάσεις, συνηθίζεται να υπολογίζουμε περίπου 1 φορητή τουαλέτα για κάθε forty έως 50 άτομα, εφόσον πρόκειται για βασικού τύπου καμπίνες και δεν μιλάμε για πολύ έντονη κατανάλωση αλκοόλ. Αν περιμένετε 200 καλεσμένους, μιλάμε ιδανικά για four έως five κινητές τουαλέτες.

Υπάρχουν παράγοντες που ανεβάζουν τις απαιτήσεις. Για παράδειγμα:

Πρώτον, αν ο γάμος έχει πολλές γυναίκες καλεσμένες ή οικογένειες με μικρά παιδιά, οι ανάγκες είναι αυξημένες. Οι γυναίκες συνήθως χρειάζονται περισσότερο χρόνο μέσα στην τουαλέτα, κάτι που μεγαλώνει τις ουρές αν οι τουαλέτες είναι λίγες.

Δεύτερον, αν υπάρχει έντονο ποτό, cocktail bar, ανοιχτό μπαρ όλο το βράδυ, οι επισκέψεις στην τουαλέτα αυξάνονται θεαματικά.

Τρίτον, αν η εκδήλωση διαρκεί περισσότερο από eight ώρες, ο φόρτος ανά μονάδα αυξάνεται και μπορεί να χρειαστείτε είτε περισσότερες προσωρινές τουαλέτες είτε ενδιάμεσο service καθαρισμού.

Τέταρτον, αν στον χώρο υπάρχουν ήδη κάποιες σταθερές εξωτερικές τουαλέτες, μπορείτε να υπολογίσετε τις φορητές τουαλέτες ως συμπλήρωμα και όχι ως μοναδική λύση.

Πέμπτον, μην ξεχνάτε ποτέ τις χημικές τουαλέτες ΑμεΑ. Ακόμη κι αν δεν γνωρίζετε κάποιον καλεσμένο με αναπηρία, είναι ζήτημα σεβασμού και συμμόρφωσης με τις σύγχρονες προδιαγραφές φιλοξενίας να υπάρχει τουλάχιστον μία προσβάσιμη μονάδα.

Προσωπικά, προτείνω να είστε ελαφρώς «γενναιόδωροι» στον αριθμό. Δύο τουαλέτες παραπάνω μπορεί να σας κοστίσουν λίγο σε σχέση με το συνολικό price range, αλλά θα σας γλιτώσουν από ουρές και γκρίνια.

## Τύποι κινητών τουαλετών για γάμους

Δεν είναι όλες οι φορητές τουαλέτες ίδιες. Αυτό το καταλαβαίνει κάποιος κυρίως όταν μπει μέσα. Τα τελευταία χρόνια, η αγορά έχει εξελιχθεί σημαντικά, ακριβώς επειδή οι ανάγκες για τουαλέτες για υπαίθρια εκδήλωση έγιναν πιο απαιτητικές.

Υπάρχουν τέσσερις βασικές κατηγορίες που συνήθως συναντάμε σε γάμους.

Η πρώτη κατηγορία είναι οι κλασικές χημικές καμπίνες. Είναι οι πιο οικονομικές, λειτουργούν αυτόνομα, χωρίς σύνδεση σε αποχέτευση ή νερό, και είναι γνωστές από εργοτάξια, συναυλίες και pageant. Ως λύσεις υγιεινής εργοταξίου είναι ιδανικές, αλλά για έναν γάμο πρέπει να είναι πολύ καλά συντηρημένες και καθαρές, με επαρκή εξαερισμό.

Η δεύτερη κατηγορία είναι οι αναβαθμισμένες τουαλέτες εκδηλώσεων. Εξωτερικά μοιάζουν με κλασικές καμπίνες, αλλά εσωτερικά διαθέτουν καλύτερα υλικά, συχνά με νιπτήρα, καθρέφτη, dispenser απολυμαντικού και πιο προσεγμένο φωτισμό. Αυτές οι μονάδες προσφέρουν μια πιο «ανθρώπινη» εμπειρία για τους καλεσμένους.

Η τρίτη κατηγορία είναι οι VIP χημικές τουαλέτες ή τα phone WC trailers. Πρόκειται για σύγχρονα συστήματα που μπορεί να περιλαμβάνουν ξεχωριστούς χώρους για άνδρες και γυναίκες, κανονικές λεκάνες με καθίσματα, νιπτήρες με τρεχούμενο νερό, καθρέφτες πλήρους μεγέθους, έμμεσο φωτισμό, ακόμα και κλιματισμό. Είναι η επιλογή που συνήθως συναντάμε σε γάμους υψηλών απαιτήσεων, σε κτήματα και ξενοδοχεία που συνεργάζονται με εξειδικευμένες εταιρείες.

Η τέταρτη κατηγορία είναι οι χημικές τουαλέτες ΑμεΑ. Είναι μεγαλύτερες, με ράμπα εισόδου, χειρολαβές στο εσωτερικό και σχεδιασμό που επιτρέπει τη χρήση από αμαξίδιο. Απαραίτητες σε κάθε σύγχρονη εκδήλωση, ιδίως αν φιλοξενείτε και ηλικιωμένους καλεσμένους με μειωμένη κινητικότητα.

Σε κάποιες περιπτώσεις, ειδικά όταν η εταιρεία ενοικίασης δραστηριοποιείται και σε έργα υποδομής, μπορεί να δείτε να αναφέρονται και χημικές τουαλέτες εργοταξίου ή φορητές τουαλέτες εργοταξίου. Αυτές είναι συχνά οι πιο «βασικές» εκδόσεις και συνήθως δεν είναι η πρώτη επιλογή για γάμο, εκτός αν το finances είναι πολύ περιορισμένο και φροντίσετε να γίνει άψογο καθαρίσμα πριν την εκδήλωση.

## Ενοικίαση ή αγορά χημικής τουαλέτας για τον γάμο

Οι περισσότεροι επιλέγουν την ενοικίαση χημικών τουαλετών. Η αγορά χημικής τουαλέτας έχει νόημα κυρίως για επαγγελματίες που διοργανώνουν πολλές εκδηλώσεις ή για επιχειρήσεις που χρειάζονται τουαλέτες για κατασκευές και εργοτάξια σε μόνιμη βάση.

Για ένα μεμονωμένο γάμο, η ενοικίαση είναι σχεδόν πάντα η λογική επιλογή. Η εταιρεία αναλαμβάνει τη μεταφορά, την τοποθέτηση, την αρχική απολύμανση, τον ανεφοδιασμό σε αναλώσιμα και στη συνέχεια την απομάκρυνση. Σε κάποιες περιπτώσεις παρέχουν και ενδιάμεσο provider κατά τη διάρκεια της νύχτας, κάτι που είναι πολύ σημαντικό για μεγάλα parties.

Η αγορά χημικής τουαλέτας μπορεί να εξεταστεί μόνο αν:

έχετε δικό σας κτήριο που φιλοξενεί συχνά εκδηλώσεις,

διαθέτετε επαγγελματική δραστηριότητα σε τουαλέτες για επαγγελματική χρήση,

ή έχετε άλλες μόνιμες ανάγκες, όπως χημικές τουαλέτες εργοταξίου για πολλαπλά έργα.

Ακόμη και τότε, χρειάζεται να υπολογίσετε το κόστος συντήρησης, απολύμανσης και εκκένωσης, που συχνά απαιτεί συνεργασία με εξειδικευμένο βυτιοφόρο. Για ένα μόνο γάμο δεν αξίζει την πολυπλοκότητα.

## Τι να ζητήσετε από την εταιρεία ενοικίασης

Οι εταιρείες που δραστηριοποιούνται στις τουαλέτες για pageant, συναυλίες και μεγάλες εκδηλώσεις έχουν μάθει να χειρίζονται πολύ υψηλούς όγκους κόσμου. Αυτή η εμπειρία είναι πολύτιμη και σε έναν γάμο. Δεν αρκεί όμως να πείτε «θέλω τέσσερις τουαλέτες» και να κλείσετε.

Στην πράξη, αξίζει να ζητήσετε συγκεκριμένα πράγματα και να τα έχετε γραπτά στην προσφορά.

Πρώτα, καθαρή περιγραφή του τύπου μονάδων που θα φέρουν, με φωτογραφίες από το εσωτερικό. Άλλο μια απλή μπλε χημική καμπίνα και άλλο μια VIP λύση με νιπτήρα και καθρέφτη.

Δεύτερο, επιβεβαίωση ότι περιλαμβάνεται πλήρης αρχικός καθαρισμός, απολύμανση και ανεφοδιασμός σε χαρτί, σαπούνι ή απολυμαντικό χεριών, σακούλες απορριμμάτων.

Τρίτο, ενημέρωση για τη χωρητικότητα δεξαμενής και τον προβλεπόμενο μέγιστο αριθμό χρήσεων ανά μονάδα. Αυτές οι λεπτομέρειες βοηθούν να προσαρμόσετε τον αριθμό των μονάδων στις πραγματικές ανάγκες.

Τέταρτο, ξεκάθαρο ωράριο παράδοσης και παραλαβής. Ιδανικά, οι τουαλέτες να έχουν τοποθετηθεί αρκετές ώρες πριν την άφιξη των πρώτων καλεσμένων, ώστε να υπάρχει χρόνος για τελικούς ελέγχους.

Πέμπτο, όρους για ενδιάμεσο provider, αν η εκδήλωση είναι πολύωρη ή αν αναμένεται πολύς κόσμος. Σε γάμους άνω των 300 ατόμων το προτείνω σχεδόν πάντα.

Εδώ οι εμπειρίες από χημικές τουαλέτες για συναυλία μπορούν να φανούν χρήσιμες. Αν μια εταιρεία μπορεί να διαχειριστεί χιλιάδες άτομα σε λίγες ώρες, ξέρετε τι σημαίνει «πίεση» σε εγκαταστάσεις υγιεινής.

## Πρακτικός οδηγός πριν την ενοικίαση

Για να αποφύγετε λάθη που κοστίζουν, βοηθά μια μικρή εσωτερική προετοιμασία πριν σηκώσετε το τηλέφωνο. Ο παρακάτω σύντομος έλεγχος θα σας γλιτώσει από παρεξηγήσεις και θα κάνει πιο ουσιαστική τη συζήτηση με τον προμηθευτή.

1. Καταγράψτε τον εκτιμώμενο αριθμό καλεσμένων, χωρισμένο κατά προσέγγιση σε άνδρες, γυναίκες και οικογένειες με παιδιά.
2. Σημειώστε τη διάρκεια της εκδήλωσης, από την άφιξη του πρώτου καλεσμένου μέχρι το κλείσιμο της μουσικής.

3. Ελέγξτε αν υπάρχουν ήδη σταθερές τουαλέτες στον χώρο και ποια είναι η κατάστασή τους.
4. Συζητήστε με τον χώρο (κτήμα, seaside bar, αγρόκτημα) για τους περιορισμούς πρόσβασης οχημάτων και ωραρίων.
5. Σκεφτείτε αν υπάρχει πιθανότητα παρουσίας ατόμων με αναπηρία ή μειωμένη κινητικότητα, ώστε να ζητήσετε κατάλληλες χημικές τουαλέτες ΑμεΑ.

Αφού έχετε αυτές τις βασικές πληροφορίες, η κουβέντα με την εταιρεία γίνεται πολύ πιο στοχευμένη και οι προτάσεις τους θα «πατάνε» πάνω στην πραγματικότητα της εκδήλωσής σας.

## Πού και πώς τοποθετούνται οι κινητές τουαλέτες

Η χωροθέτηση παίζει μεγάλο ρόλο στο πώς θα βιώσουν οι καλεσμένοι τις [χημικές τουαλέτες WC](#) τουαλέτες. Στο ένα άκρο, δεν θέλετε να βρίσκονται δίπλα στο χώρο φαγητού ή στο dance flooring, για προφανείς λόγους. Στο άλλο άκρο, αν τις βάλετε πολύ μακριά, θα δείτε καλεσμένους να δυσανασχετούν με τη διαδρομή, ειδικά αν το έδαφος δεν είναι επίπεδο ή αν οι γυναίκες φορούν ψηλά τακούνια.

Ιδανικά, οι φορητές τουαλέτες πρέπει να είναι:

αρκετά κοντά στο κέντρο της εκδήλωσης, ώστε να μην απαιτείται «πεζοπορία»,

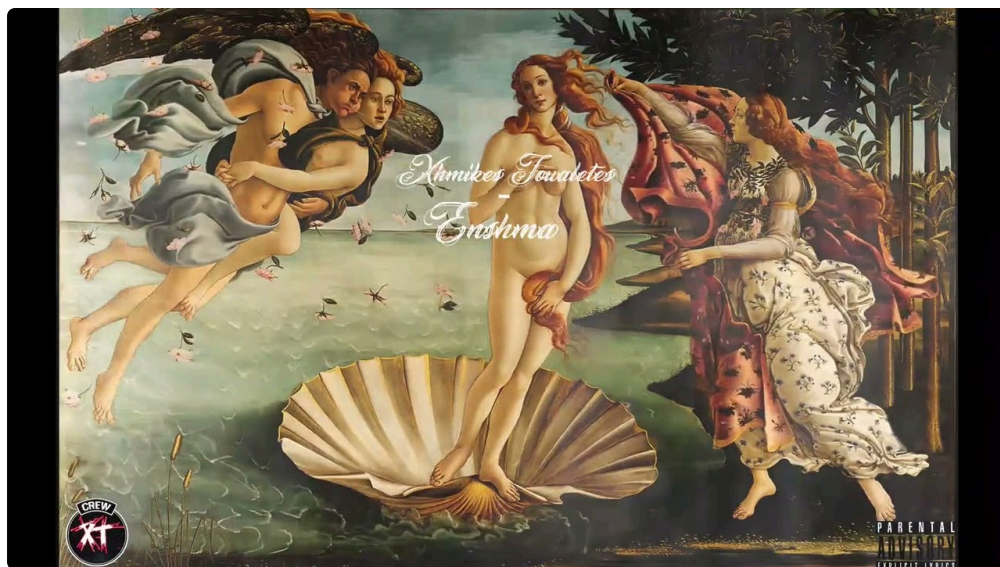
αρκετά απομακρυσμένες, ώστε να μην φαίνονται έντονα σε κάθε φωτογραφία και να μην ενοχλούν με πιθανούς θορύβους ή οσμές.

Το έδαφος πρέπει να είναι επίπεδο, σταθερό και προσβάσιμο για το όχημα που θα τις μεταφέρει. Δεν είναι λίγες οι φορές που έχω δει ζευγάρια να διαλέγουν ένα πολύ «ρομαντικό» σημείο για τις τουαλέτες, αλλά το φορτηγό να μην μπορεί να πλησιάσει λόγω στενού δρόμου ή λάσπης. Η συνεργασία με τον υπεύθυνο του χώρου είναι κρίσιμη για να βρεθεί μια λύση που να δουλεύει πρακτικά.

Σκεφτείτε επίσης τον φωτισμό. Οι τουαλέτες πρέπει να είναι επαρκώς φωτισμένες εξωτερικά, ώστε να νιώθουν όλοι άνετα να τις χρησιμοποιήσουν αργά το βράδυ. Αν οι ίδιες οι μονάδες έχουν εσωτερικό φωτισμό, τόσο το καλύτερο. Σε κάθε περίπτωση, μια απλή λάμπα σε [φορητές τουαλέτες](#) στύλο ή ένα σετάκι προβολέων LED κάνει μεγάλη διαφορά στην αίσθηση ασφάλειας.

## Υγιεινή και άνεση: μικρές λεπτομέρειες με μεγάλο αποτέλεσμα

Μια χημική τουαλέτα μπορεί να είναι τεχνικά σωστή, αλλά αν λείπει το χαρτί ή αν το πάτωμα είναι βρεγμένο, η εμπειρία του χρήστη θα είναι κακή. Σε γάμο, όπου οι άνθρωποι είναι ντυμένοι επίσημα, οι απαιτήσεις ανεβαίνουν.



Οι καλές εταιρείες φροντίζουν τη βασική υγιεινή, όμως η εμπειρία λέει ότι αξίζει να έχετε κάποιον από την ομάδα του catering ή του venue που να κάνει τακτικούς ελέγχους. Δεν χρειάζεται κάτι υπερβολικό, αλλά μια ματιά κάθε 30 έως forty five λεπτά σε μεγάλα routine αποτρέπει τα δυσάρεστα.

Βοηθά επίσης να προσθέσετε ορισμένα μικρά στοιχεία, τα οποία συχνά δεν είναι στάνταρ στις προσωρινές τουαλέτες:

ατομικά μαντηλάκια απολύμανσης ή έξτρα απολυμαντικό χεριών,

έναν μικρό κάδο απορριμμάτων με καπάκι σε κάθε καμπίνα,

αρωματικό χώρου χαμηλής έντασης, ώστε να μην υπάρχει έντονο μείγμα οσμών,

χαρτομάντιλα για μικρές ανάγκες,

ένα καλαίσθητο σήμα με οδηγίες χρήσης, ειδικά αν μιλάμε για πιο εξελιγμένα μοντέλα.

Σε VIP χημικές τουαλέτες, συχνά υπάρχει ήδη πιο «ξενοδοχειακή» προσέγγιση, με καθρέφτες, νιπτήρες και καλύτερα φινιρίσματα. Αν το finances το επιτρέπει, αυτή η επένδυση αξίζει, ειδικά αν ο γάμος είναι μικρότερος και θέλετε να εντυπωσιάσετε τους καλεσμένους.

## Ειδικές ανάγκες: ΑμεΑ, ηλικιωμένοι και παιδιά

Οι χημικές τουαλέτες ΑμεΑ δεν είναι πολυτέλεια. Είναι στοιχειώδης πρόνοια. Ακόμα κι αν στο στενό οικογενειακό κύκλο δεν υπάρχει άτομο με αναπηρία, δεν ξέρετε πάντα τι δυσκολίες μπορεί να έχει κάποιος καλεσμένος ή συνοδός του.

Εκτός από τις τυπικές προδιαγραφές, όπως χώρος για αναπηρικό αμαξίδιο, μπάρες στήριξης και ράμπα, προσέξτε και τη διαδρομή προς την τουαλέτα. Αν το έδαφος είναι χαλίκι ή ανηφορικό, θα χρειαστείτε ίσως κάποιο δάπεδο ή ράμπες, ώστε η πρόσβαση να μην είναι απλώς θεωρητικά δυνατή, αλλά πραγματικά εφικτή.

Οι ηλικιωμένοι καλεσμένοι έχουν επίσης αυξημένες ανάγκες. Ο φωτισμός, η σταθερότητα του δαπέδου, το ύψος της λεκάνης και η απόσταση μέχρι την τουαλέτα κάνουν διαφορά. Αν έχετε πολλά ηλικιωμένα άτομα, συζητήστε με την εταιρεία ενοικίασης για μοντέλα που είναι πιο άνετα στη χρήση.

Για τα παιδιά, η πρόκληση είναι διαφορετική. Συνοδεύονται συνήθως από γονείς, που θέλουν καθαριότητα, όσο γίνεται λιγότερες οσμές και έναν χώρο στον οποίο μπορούν να σταθούν χωρίς να νιώθουν ότι «πατάνε

παντού». Οι πιο αναβαθμισμένες εξωτερικές τουαλέτες και οι VIP λύσεις κερδίζουν πόντους σε τέτοιες περιπτώσεις.

## Τι διαφέρει από άλλες εκδηλώσεις: συναυλίες, pageant, εργοτάξια

Μπορεί να ακούγεται παράξενο, αλλά οι ίδιες εταιρείες που καλύπτουν γάμους παρέχουν τουαλέτες για festival, συναυλίες και εργοτάξια. Αυτό δεν σημαίνει ότι θα πάρετε τις ίδιες ακριβώς μονάδες. Σημαίνει όμως ότι η τεχνογνωσία τους βασίζεται σε απαιτητικές συνθήκες.

Οι χημικές τουαλέτες για συναυλία σχεδιάζονται για πολύ σύντομο αλλά έντονο φορτίο χρήσης. Σε λίγες ώρες εξυπηρετούν χιλιάδες άτομα. Εστιάζουν κυρίως στη χωρητικότητα και την αντοχή.

Οι λύσεις υγιεινής εργοταξίου και οι χημικές τουαλέτες εργοταξίου εστιάζουν στη μακροχρόνια χρήση, στην αντοχή σε καιρικές συνθήκες και στην εύκολη συντήρηση. Δεν ενδιαφέρονται τόσο για την «εμπειρία» του χρήστη όσο για τη λειτουργικότητα.

Ο γάμος βρίσκεται κάπου στη μέση. Θέλετε επαγγελματικού επιπέδου υποδομή, σαν τις τουαλέτες για κατασκευές ή τα μεγάλα competition, αλλά με την αισθητική και την άνεση που ταιριάζει σε μια προσωπική, σημαντική στιγμή.

Όταν συζητάτε με την εταιρεία, φροντίστε να ξεκαθαρίσετε ότι πρόκειται για γάμο, όχι για εργοτάξιο ή δημόσια συναυλία. Πολλές φορές έχουν διαφορετικά πακέτα, με πιο προσεγμένα μοντέλα ειδικά για τουαλέτες εκδηλώσεων.

## Ένα ενδεικτικό πακέτο για γάμο 200 ατόμων

Για να γίνει πιο χειροπιαστό το θέμα, ας δούμε ένα ρεαλιστικό σενάριο. Γάμος σε κτήμα, 2 hundred καλεσμένοι, διάρκεια εκδήλωσης 7 ώρες, χωρίς σταθερές τουαλέτες στον χώρο.

Ένα πακέτο που συχνά λειτουργεί καλά σε τέτοιες περιπτώσεις περιλαμβάνει:

three έως 4 αναβαθμισμένες φορητές τουαλέτες για γενική χρήση,

1 χημική τουαλέτα ΑμεΑ, σε κεντρικό αλλά διακριτικό σημείο,

ενδιάμεσο service καθαρισμού στη μέση της βραδιάς,

εξωτερικό φωτισμό στον χώρο των τουαλετών,

και ξεκάθαρη σήμανση, ώστε οι καλεσμένοι να βρίσκουν εύκολα το σημείο, ειδικά οι μεγαλύτεροι.

Αν το finances το επιτρέπει, αντί για three έως four απλές μονάδες, μπορείτε να επιλέξετε ένα μικρό VIP trailer με ξεχωριστές εισόδους για άνδρες και γυναίκες. Η διαφορά στην αίσθηση είναι πολύ μεγάλη, ιδιαίτερα για τους καλεσμένους που δίνουν σημασία σε τέτοιες λεπτομέρειες.

## Δεύτερη λίστα: Σύντομη υπενθύμιση για την ημέρα του γάμου

Την ημέρα του γάμου, θα έχετε δεκάδες πράγματα στο μυαλό σας. Για να μην χαθεί κάτι σημαντικό σχετικά με τις τουαλέτες, αυτή η μικρή υπενθύμιση βοηθά να καλυφθούν τα απολύτως βασικά.

1. Βεβαιωθείτε ότι οι τουαλέτες έχουν τοποθετηθεί στο συμφωνημένο σημείο και ώρα, πριν ξεκινήσει η άφιξη των καλεσμένων.

2. Ελέγξτε με κάποιον της ομάδας σας (wedding ceremony planner, υπεύθυνο κτήματος ή catering) ότι υπάρχουν χαρτί, σαπούνη ή απολυμαντικό και καθαροί κάδοι.
3. Ζητήστε να υπάρχει άτομο «σε επιφυλακή» που θα κάνει περιοδικούς ελέγχους και θα ενημερώσει την εταιρεία αν χρειαστεί ενδιάμεσο service.
4. Βεβαιωθείτε ότι ο χώρος γύρω από τις τουαλέτες είναι καθαρός, φωτισμένος και ασφαλής, χωρίς καλώδια ή λακκούβες.
5. Κρατήστε εύκαιρο το τηλέφωνο του υπευθύνου της εταιρείας ενοικίασης για κάθε απρόοπτο.

Αν αυτή η μικρή ρουτίνα γίνει μέρος της γενικής οργάνωσης της βραδιάς, οι πιθανότητες να υπάρξει σοβαρό πρόβλημα μειώνονται δραστικά.

## Πώς να «εξαφανίσετε» τις τουαλέτες από το σκηνικό

Σε έναν γάμο, η αισθητική μετράει. Οι χημικές καμπίνες, όσο ποιοτικές κι αν είναι, δεν ταιριάζουν αυθόρμητα με floral arches και fairy lighting fixtures. Με λίγο σχεδιασμό όμως, μπορείτε να τις εντάξετε στο περιβάλλον χωρίς να τραβούν όλα τα βλέμματα.

Πρώτο βήμα είναι η τοποθέτηση. Ένα διακριτικό πλάι του κτήματος, ένα σημείο με φυσική βλάστηση ή μια άκρη του χώρου στάθμευσης μπορεί να λειτουργήσει ιδανικά, αρκεί να μην απομονώνει εντελώς τους καλεσμένους.

Δεύτερο βήμα είναι η χρήση ελαφριών διαχωριστικών. Ένα panel, μερικές γλάστρες, μια χαμηλή ξύλινη κατασκευή ή ακόμα και ένα διακοσμημένο paravan μπορούν να δημιουργήσουν οπτικό φράγμα χωρίς να εμποδίζουν την πρόσβαση.

Τρίτο βήμα είναι η διακριτική σήμανση. Αντί για πρόχειρα χαρτιά, μπορείτε να χρησιμοποιήσετε αισθητικές ταμπέλες που ακολουθούν το ύφος του γάμου. Αυτό δίνει την αίσθηση ότι και ο χώρος των τουαλετών είναι ενταγμένος στη συνολική αισθητική.

Σε VIP λύσεις, πολλές φορές ο ίδιος ο σχεδιασμός των μονάδων είναι πιο ουδέτερος, με χρώματα και υλικά που «δένουν» καλύτερα με ένα κτήριο ή έναν κήπο. Αρκεί να αποφύγετε την τοποθέτηση ακριβώς δίπλα σε σημεία φωτογράφισης.

## Τελικές σκέψεις: άνεση, σεβασμός και επαγγελματισμός

Όταν οργανώνετε έναν γάμο, το μυαλό πηγαίνει σε μουσική, φαγητό, φωτογραφίες, φόρεμα. Οι φορητές τουαλέτες σπάνια είναι στην κορυφή της λίστας. Παρ' όλα αυτά, αποτελούν ένα από τα πιο χειροπιαστά σημεία όπου οι καλεσμένοι αντιλαμβάνονται αν έχει δοθεί προσοχή στη λεπτομέρεια.

Οι κινητές τουαλέτες δεν είναι απλώς τεχνικός εξοπλισμός. Στη συγκεκριμένη περίπτωση είναι ένδειξη σεβασμού προς τους ανθρώπους που ήρθαν να μοιραστούν τη στιγμή σας. Καθαριότητα, επαρκής αριθμός, προσβασιμότητα για όλους, καλή χωροθέτηση και αξιοπρεπής αισθητική συνθέτουν την εμπειρία.

Η εμπειρία από τουαλέτες για επαγγελματική χρήση, εργοτάξια και μεγάλες διοργανώσεις δείχνει ότι όσοι επενδύουν σε σωστές λύσεις υγιεινής κερδίζουν όχι μόνο σε λειτουργικότητα, αλλά και σε φήμη. Το ίδιο ισχύει και για τον γάμο σας. Οι καλεσμένοι μπορεί να μην πουν «είχαν εξαιρετικές χημικές τουαλέτες για γάμο», αλλά αν κάτι πάει στραβά, σίγουρα θα το σχολιάσουν.

Αν συνεργαστείτε με έναν σοβαρό προμηθευτή, εξηγήσετε καθαρά τις ανάγκες σας και δώσετε λίγο χώρο στο πρόγραμμα και στο price range για τις τουαλέτες εκδηλώσεων, το θέμα θα «εξαφανιστεί» από το προσκήνιο,

όπως ακριβώς πρέπει. Και θα μπορέσετε να ασχοληθείτε με αυτά που πραγματικά μετράνε: τους ανθρώπους σας, τη μουσική, τη χαρά της ημέρας.